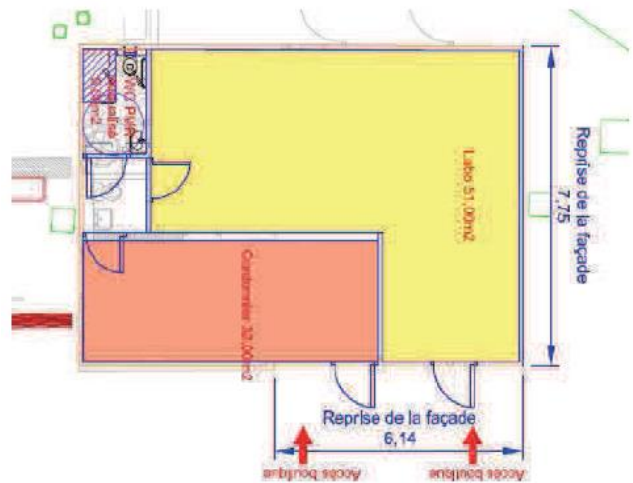


LOCAL DISPONIBLE

Station Laurent Bonnevey
VILLEURBANNE



Caractéristiques du local

Façade :	2 mètres linéaires
Etat intérieur :	Neuf
Surface :	32 m ² ou 83 m ² environ en regroupant les deux locaux
Activité actuelle :	Néant
Activité envisagée :	Cordonnerie / Laboratoire médical / cabinet médical
Environnement :	A proximité de la gare routière Laurent Bonnevey et de la station de métro ligne A

Conditions locatives

Type :	Convention d'occupation temporaire de l'espace public
Durée de la convention :	5 à 7 ans
Loyer :	450€/m ² /an HT/HC
Charges annuelles :	Compteur eau / électricité privatif
Régime fiscal :	TVA 20%
Honoraires de commercialisation :	Aucun

Contact

Anne-Elisabeth LE BEC
01 44 88 78 31
aelebec@promometro.com